

Open Source Lösung

Mitarbeiterportale - Intranet - Internet mit OpenCms 8



Inhalte clever verwalten

Wir bauen Kommunikationsplattformen für Ihr Unternehmen

Intranet

Das Intranet hat sich zu einer zentralen Kommunikationsdrehscheibe im Unternehmen entwickelt. Es ist ein mächtiges Führungsinstrument und bündelt das Wissen Ihrer Mitarbeiter, das diese emotional an Ihr Unternehmen bindet. Ein Intranet ist die zentrale Schnittstelle zu Ressourcenverwaltung und Wissensmanagement. Über einen einfachen Zugriff auf verschiedene Anwendungen und Informationen wird Arbeitszeit eingespart.

Mitarbeiterportal

Ein Mitarbeiterportal ist die häufigste Form eines Intranets in Unternehmen. Über einen Internet-Browser greifen Mitarbeiter personalisiert auf Informationen, Prozesse und Applikationen zu. Betriebliche Arbeitsabläufe und administrative Aufgaben werden durch Geschäftsanwendungen und entsprechende Services effizient unterstützt. Ziel des Mitarbeiterportals ist es, die Verständigung und verschiedene Wechselbeziehungen zwischen Unternehmen und Beschäftigten zu unterstützen, zu vereinfachen und zu verbessern.

Für Unternehmen ist es das zentrale Instrument zur Mitarbeiterführung und -motivation. Darüber hinaus unterstützt es die Zusammenarbeit der Projektteams und erleichtert die Einarbeitung neuer Mitarbeiter.

Internetauftritt

Ihr Internetauftritt ist das digitale Schaufenster Ihres Unternehmens. Wir konzipieren für Sie einen neuen Internetauftritt oder überarbeiten den bestehenden unter Berücksichtigung folgender Aspekte:

- ▶ Konzeption von Design und Layout auf Basis Ihres Corporate Designs
- ▶ Usability
- ▶ multilingual
- ▶ mandanten- und multiprojektfähig
- ▶ einfache Pflege mit WYSIWYG-Editor
- ▶ barrierefrei
- ▶ Qualitätsanalyse

Neben der Veröffentlichung von Informationen kommunizieren Unternehmen immer mehr über ihren Internetauftritt mit ihren Marktpartnern. Kommentare, Bewertungen oder die Integration sozialer Netzwerke liefern wertvolle Feedbacks.

Extranet verbindet Ihre Geschäftspartner

Ein weiterer Schritt des Internetauftritts ist die Erweiterung zum Extranet. Nur registrierte Benutzer erhalten Zugang zu einem passwortgeschützten Bereich. Extranets sind im Gegensatz zu Intranets auch von außerhalb erreichbar. Sie kommen häufig in B2B-Beziehungen zum

Tragen. So verbinden wir Ihr Unternehmen z. B. mit Ihren Händlern, Ihrem Außendienst oder Ihren Kunden.

Lassen Sie sich von einer lizenzkostenfreien Software überzeugen.

OpenCms 8 erfüllt Ihre Anforderungen an Ihr Intranet, Mitarbeiterportal oder Ihren Internetauftritt.

Die Lösung für Ihre Ziele

OpenCms 8 ist eines der führenden Open Source Web Content Management Systeme für den professionellen Einsatz. Der Quellcode ist frei verfügbar und lizenzkostenfrei. OpenCms ist modular aufgebaut und passt sich beliebig an individuelle Anforderungen an. Das System ist komplett mit Java- und XML-Technologien entwickelt und mittlerweile zur Version 8 gereift.



Quellcode offen für Ihre Anpassungen

Ihr wirtschaftlicher Nutzen

Flexible Einsatzmöglichkeiten

Das Content Management System ist nahezu uneingeschränkt skalierbar und eignet sich besonders für mittlere und große Lösungen, bei denen im Vergleich zu anderen Systemen seine Stärken zum Tragen kommen.

Unabhängigkeit

Es gibt keinen einzelnen Hersteller von OpenCms, sondern eine Entwicklergemeinschaft. Der Quellcode steht unseren Kunden zur Verfügung, sodass eigene Anpassungen möglich sind.

Kostenvorteile

OpenCms ist lizenzkostenfrei. Im Vergleich zu kostenpflichtigen Lizenzprodukten fallen weniger Investitionen für die Entwicklung an. OpenCms 8 ist Open Source Software und wird unter den Bedingungen der LGPL veröffentlicht.

Stabilität

Open Source Software wie OpenCms ist sehr zuverlässig und hat nachweislich weniger Fehler als proprietäre Produkte.

Was OpenCms 8 alles kann

Grundfunktionen OpenCms 8

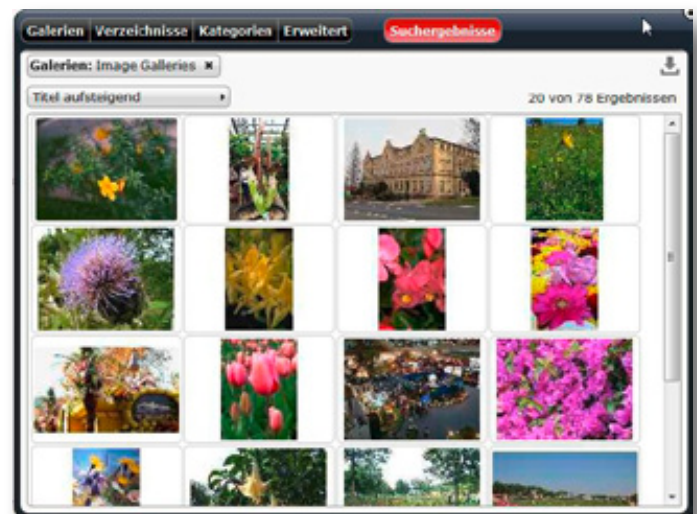
- ▶ Trennung Inhalt und Layout
- ▶ browserbasiert
- ▶ WYSIWYG-Editor
- ▶ Suchmaschinenkompatibilität durch sprechende Dateinamen
- ▶ Dokumentenformate: HTML, Office Produkte, PDF u. a.
- ▶ Volltextsuche Lucene
- ▶ Rechteverwaltung
- ▶ Rollenkonzept
- ▶ Mandantenfähigkeit
- ▶ Verwaltung von Organisationseinheiten
- ▶ Personalisierung
- ▶ Prüfen externer Links
- ▶ automatische Korrektur interner Links
- ▶ Mehrsprachigkeit
- ▶ Sicherheit SSL-Verschlüsselung
- ▶ Versionsverwaltung/Revisionsicherheit
- ▶ Multiprojektfähigkeit
- ▶ direktes Bearbeiten der Webseite (Direct Edit)
- ▶ Sitemap Editor (Advanced Direct Edit)

- ▶ Caching-Mechanismus für rasche Anzeige
- ▶ Medienverwaltung in Galerien (Backend)
- ▶ automatische Anzeige von Änderungen
- ▶ mobile Inhalte mit <cms:mobile> tag

Einfach mit Drag & Drop

Mit der Version 8.0 bietet OpenCms einen neuen Sitemap Editor (Advanced Direct Edit) Modus an. Mit ihm erstellen Sie neue Seiteninhalte und eine neue Navigationsstruktur per Drag & Drop direkt im Frontend.

Bildergalerie



OpenCms bietet integrierte Bildverarbeitung/-skalierung mit Funktionen zur Auswahl eines Bildausschnitts. Bilder und weitere Inhalte werden in Galerien verwaltet. Die Bilder werden im Frontend bearbeitet.



Gute Usability

Mit OpenCms 8 hat sich die Usability wesentlich verbessert. Bestehende Seiten lassen sich im Frontend bearbeiten und mit dem bisher aus dem Backend bekannten Editor Bilder und Texte einfügen. Komfortabel ist auch die Funktion, aus dem Frontend gleich den neuen Content zu veröffentlichen. Ein echter Mehrwert für Redakteure.

Redaktionelles Arbeiten im Frontend

Wissen, was sich ändert

Die Content Subscription Engine informiert Anwender automatisch über Änderungen in wichtigen Dokumenten. Eine Liste aller Änderungen entnehmen Sie dem Änderungsprotokoll.

OpenCms 8 ist mobil

Die Anforderung, dass Inhalte auch mobil auf verschiedenen Endgeräten der Mitarbeiter oder Kunden zur Verfügung gestellt werden sollen, gehört mittlerweile zum Standard. OpenCms unterstützt das Bereitstellen von Inhalten auf mobile Endgeräte mit dem <cms:mobile> tag.

Benutzerverwaltung

- ▶ komplette Unterstützung des redaktionellen Workflows mit Benutzer- und Rechteverwaltung
- ▶ Check-in/Check-out-Mechanismen
- ▶ Personalisierung durch Rechtevergabe
- ▶ einfache Benutzereinrichtung

Dokumentenverwaltung

- ▶ übersichtliche Organisation von Dateien in Bilder-, Download-, Link- und HTML-Galerien
- ▶ Dokumente wie PDFs, DOCs und Grafiken können über OpenCms abgelegt, personalisiert und verlinkt werden
- ▶ Versionsverwaltung
- ▶ Historie

Online Shop - KonaKart

Ein wichtiges Modul in OpenCms ist der Internetshop KonaKart. Als javabasierende E-Commerce-Lösung passen wir sie perfekt in Ihre IT-Landschaft ein. KonaKart kommt in mehr als 13.000 Internetshops zum Einsatz.

Workflow Engine Java Business Process Management (jBPM)

Wir setzen in OpenCms-Projekten die Open Source Workflow Prozessengine jBPM ein. Sie ermöglicht neben einer Steuerung des Veröffentlichungsprozesses nach dem 4- oder 6-Augen-Prinzip die Abbildung von Geschäftsprozessen.

Mit Modulen individuelle Wünsche erfüllen

Wir unterscheiden zwischen Standardfunktionen und Modulen.

OpenCms wird von uns ständig weiterentwickelt. Somit bieten wir einen Pool von Modulen an, aus dem Sie eine Auswahl treffen können. Add-on-Module werden von uns entsprechend Ihren Anforderungen integriert.

OpenCms enthält einen integrierten Modulmechanismus, der eine komfortable Bündelung von Inhalten oder Funktionen für die Verwendung auf anderen OpenCms-Servern ermöglicht. Module können Templates zur Darstellung von Inhalten auf der Website, neue strukturierte Inhaltselemente oder zusätzliche Frontendfunktionen für eine Website bereitstellen, z. B. zur Erzeugung von Fotoalben oder interaktiven Online-Formularen.

Darüber hinaus werden alle OpenCms-Arbeitsplatzfunktionen in verschiedenen OpenCms-Modulen gebündelt, die sich ohne Weiteres austauschen oder mit neueren Versionen aktualisieren lassen.

OpenCms 8 Add-on-Modul GeoMap

GeoMap ist eine kostenlose Erweiterung von OpenCms 8 und ist am Markt verfügbar. Es erweitert eine OpenCms Installation um die Möglichkeit, ein leistungsfähiges und frei konfigurierbares Google Maps Widget einfach per Drag & Drop ohne HTML-Kenntnisse zu erstellen. Es lässt sich überall dort einsetzen, wo Ortsangaben oder Wegbeschreibungen visuell aufbereitet werden sollen.

Standard Module

- ▶ Kategorien
- ▶ Telefonbuch
- ▶ Was ist neu?
- ▶ News
- ▶ Kommentare
- ▶ Kalender
- ▶ Blog
- ▶ RSS
- ▶ Newsletter
- ▶ FAQ
- ▶ Formulargenerator
- ▶ Freigabeprozess (4- oder 6-Augen-Workflow)
- ▶ Dokumentenverwaltung
- ▶ Sitemap
- ▶ Maven-Plug-in
- ▶ Bildergalerien



Add-on-Module

- ▶ Ressourcenverwaltung
- ▶ Profilmanagement
- ▶ Umfrage
- ▶ Forum
- ▶ Wiki
- ▶ Schwarzes Brett
- ▶ LDAP/ADS Anbindung
- ▶ Single Sign-on
- ▶ Report-Engine
- ▶ Workflow
- ▶ Geschäftsprozesse
- ▶ XML-Import
- ▶ Datenbankmodul
- ▶ GeoMap
- ▶ Online Shop KonaKart

Suchen und finden

Suchmaschine Lucene

Die Suche in OpenCms basiert auf dem Lucene Framework. Die Jakarta Lucene ist eine leistungsstarke, voll funktionsfähige Text-Such-Engine, geschrieben in Java. Sie ist eine Technologie, die für fast jede mögliche Anwendung verwendbar ist, die Volltextsuche erfordert, besonders für eine Cross-Plattform. Lucene ist allerdings keine fertige Suchmaschine, sondern stellt Klassen und Funktionen zur Verfügung, um für beliebige Projekte eine eigene Suchmaschine zu bauen.

Lucene unterstützt standardmäßig reichhaltige Suchoptionen. Allerdings besteht auch die Möglichkeit, eine eigene Suchsyntax zu entwickeln.

Die von comundus bei Portalen mit komplexen Suchanforderungen eingesetzte Suchmaschine Lucene ist, wie OpenCms, ein Open Source Produkt.

Die wichtigsten Features von Lucene sind:

- ▶ vollständige Kompatibilität zu OpenCms
- ▶ javabasiert
- ▶ Indizierung externer Quellen möglich
- ▶ Erfassung der gängigsten Dateiformate (Word, Excel, PDF, PowerPoint, Open Office)
- ▶ ausgereifte Suchalgorithmen

Indexierung

Bei der Installation von OpenCms erstellt die Lucene Engine aus den Inhalten in der Datenbank automatisch einen Index. Neue Dokumente werden sofort indiziert. Änderungen werden auch sofort berücksichtigt. Lucene untersucht den von OpenCms übergebenen Text und schreibt Informationen über die Häufigkeit der im Text enthaltenen Worte sowie deren Relevanz in den Index.

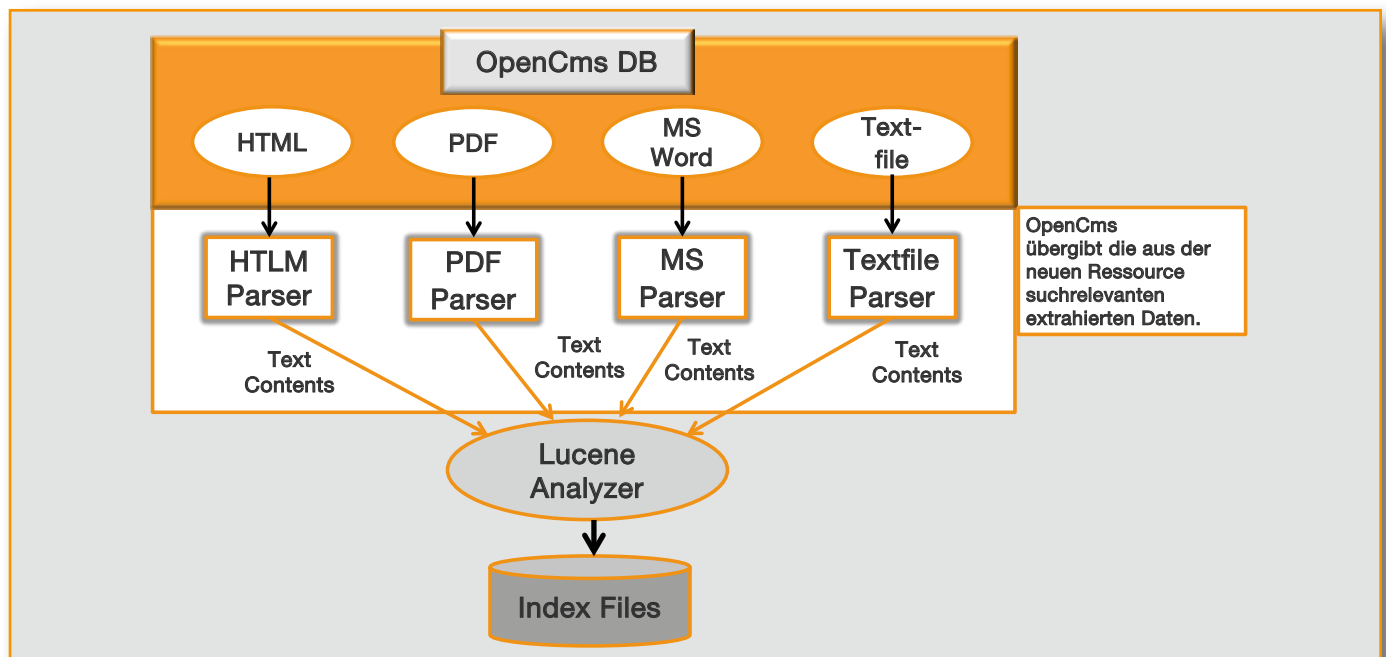
Das hat den Vorteil, dass bei einer Suche nicht das gesamte Dokument durchsucht werden muss, sondern nur nach dem Wort in dem Index geschaut werden muss und sofort die Trefferstelle und Häufigkeit feststeht. Bei großen Dokumenten würde das sehr lange dauern.

Verhalten von OpenCms und Lucene

- ▶ OpenCms erkennt, dass eine neue Ressource in die Suche aufgenommen werden soll.
- ▶ OpenCms schaut, um welche Ressourcenart es sich handelt und extrahiert suchrelevante Daten - bei XML-Content z. B. Titel, Body, Dateipfad des Anhangs etc., bei Bildern z. B. Bildname, Bildpfad etc. - als Text.
- ▶ OpenCms ruft Lucene auf und übergibt die aus der neuen Ressource suchrelevanten extrahierten Daten; dabei kann OpenCms noch angeben, ob diese eine besondere Gewichtung - „boost“ - haben sollen. Außerdem wird Text, welcher aus wenigen Einzelworten besteht, höher gewichtet, so z. B. beim Titel, der oft nur aus einem Wort besteht, im Gegensatz zum Content, der aus Tausenden Wörtern bestehen kann.
- ▶ Lucene untersucht den von OpenCms übergebenen Text und schreibt Informationen über die Häufigkeit der im Text enthaltenen Worte sowie deren Relevanz in den Index.

Option SOLR

Für eine hochskalierbare Suche kommt die führende Open Source Software für Enterprise Search Applications SOLR zum Einsatz. SOLR ist ein Enterprise Search Server auf der Basis der Lucene Java-Bibliothek und kann somit unabhängig vom Portal betrieben werden. Dies führt zu einer besseren Performance, Skalierbarkeit, Lastverteilung und Wartbarkeit von SOLR.



Technische Anforderungen OpenCms 8

OpenCms wird von uns auf Ihrem Server installiert. Voraussetzung dafür ist eine installierte Infrastruktur mit Windows oder Linux als Betriebssystem, Tomcat als Applikationsserver, Java und eine entsprechende Datenbank.

- ▶ 100 % Java-Technologie
- ▶ Application Server (Tomcat, Websphere, JRun)
- ▶ Datenbank (MySQL, MS SQL-Server, DB/2, ORACLE, PostgreSQL, AS400 sowie HSQL)
- ▶ Webserver (Apache, IIS)
- ▶ SMTP-Server für E-Mail-Unterstützung

Für eine Vielzahl von Kunden haben wir erfolgreich Projekte mit OpenCms realisiert.

Wir empfehlen unseren OpenCms-Anwendern, ihre Installation auf Version 8 zu aktualisieren. OpenCms 8 ist laut Aussagen des Herstellers voll abwärtskompatibel zu allen vorherigen 7er-Versionen. Templates und andere OpenCms-Anwendungen aus Version 7.0 oder 7.5 sollten ohne Weiteres auf Version 8 laufen.

Auswahl an Referenzen

- ▶ Bay Gruppe – Logistik
- ▶ Bundesministerium für Bildung und Forschung – Projekt IT-FoodTrace
- ▶ HAKA Kunz GmbH
- ▶ Informatikzentrum Landesverwaltung Baden-Württemberg IZLBW
- ▶ Kabel BW GmbH
- ▶ Kassenärztliche Vereinigung Baden-Württemberg
- ▶ Konradin Verlag
- ▶ Landratsamt Ludwigsburg
- ▶ Ministerium für Ländlichen Raum, Ernährung und Verbraucherschutz Baden-Württemberg
- ▶ Sparkasse Köln/Bonn
- ▶ ANDREAS STIHL AG & Co. KG
- ▶ Vater Solution GmbH

Firmenprofil

comundus ist IT-Dienstleister in Waiblingen bei Stuttgart seit 2001. Wir bieten Lösungen für den Mittelstand und öffentliche Einrichtungen auf Basis von Open Source Produkten. comundus ist aktiv in der Open Source Community tätig und nimmt Einfluss auf die Weiterentwicklung und Qualität der Produkte, die bei unseren Kunden zum Einsatz kommen.

Wir bauen Enterprise Portale mit allem, was dazu gehört:

- ▶ Dokumenten Management
- ▶ Collaboration
- ▶ Enterprise Search
- ▶ Applikationsintegration
- ▶ Individualentwicklung
- ▶ mobile Anwendungen

Internet Solutions runden unser Leistungsangebot ab.

Seit 2006 ist comundus Teil der IT EXCELLENCE Group. Die Gruppe ist ein Zusammenschluss der Unternehmen anders und sehr, comundus und runtime software.

Wir begleiten unsere Kunden von der Beratung, Konzeption, Realisierung, Implementierung, Schulung bis zum nachhaltigen Support. Dabei sind uns gegenseitiges Vertrauen und partnerschaftlicher Umgang wichtig.